



**STATISTIQUES,  
DÉCISIONNEL**

**DONNÉES**

**DONNÉES, STATISTIQUES ET ANALYSES**  
DÉCOUVREZ LE CHAMP DES POSSIBLES

# Données, statistiques et analyses

## UNE MULTITUDE DE POSSIBILITÉS

Chaque entreprise est unique et a des besoins spécifiques, c'est pourquoi dans Codial, il existe plusieurs moyens d'obtenir de l'information et des statistiques. Selon vos besoins et votre budget, vous pourrez vous satisfaire des fonctions intégrées ou obtenir des états totalement personnalisés.

## POUR QUOI FAIRE ?

Les données recueillies vous aideront dans vos prises de décisions et faciliteront le pilotage de votre entreprise pour :

- Suivre vos actions : Ventes, Achats, Interventions, Affaires...
- Réaliser des actions commerciales et marketing.
- Calculer et développer votre Chiffre d'Affaires.
- Analyser vos ventes, votre marge, votre rentabilité, votre performance...
- Suivre vos encours, relances, consommations et stocks.
- Améliorer vos coûts de revient (prix d'achat, temps production/intervention/panne, frais...).
- Suivre le SAV et les appels clients.
- Fiabiliser vos produits, améliorer la qualité.
- Définir des tendances pour développer de nouveaux produits ou services.





## TABLEAU DE BORD PERSONNALISÉ LIVE PILOT

À l'ouverture Codial, vous arrivez sur le menu LivePilot qui vous permet d'afficher des indicateurs en fonction de vos centres d'intérêt. De nombreuses briques sont disponibles : Chiffre d'Affaires, Devis, Commandes, Livraisons, Factures, Interventions, Clients, Appels, Relances, Commandes fournisseurs non livrées, Demandes d'Achats en attente...

Organisez vos briques par thématique et naviguez de l'une à l'autre grâce aux onglets.

The screenshot shows the 'Mon LivePilot' dashboard with the following components:

- Navigation:** Left sidebar with 'Fichiers' and 'Ventes', 'Achats', 'Modules', 'Compta', 'Outils'. Top right: 'DEMO BOURGOGNE CLIMATIQUE', 'Pascal CASSELEUX - 2 Appel(s) - 1 Tâche(s)'. Top left: 'codial 15 gestion' logo and settings icons.
- Devis de la semaine:** 'Aucun devis'.
- CA et marges exercice:** Table with columns: Mois, CA 20, Marge 20, Nb Fac., CA 21, Marge 21, Nb Fac., Ecart CA, % Ecart CA, écart Fac.
 

Mois	CA 20	Marge 20	Nb Fac.	CA 21	Marge 21	Nb Fac.	Ecart CA	% Ecart CA	écart Fac.
Jan.	0,00	0,00	0	0,00	0,00	0	0,00	100,00 %	0
Fév.	0,00	0,00	0	346,89	335,89	2	346,89	100,00 %	2
- Commandes fournisseurs:** 'Aucune commande'.
- CA et marge mois par mois:** Line chart showing trends from Jan. to Déc.
- Relances:** '2 Relances 819 €'. Dernière relance: [graph].
- Interventions du mois:** '3 Interventions 147 €'.
- Projets en cours:** '2 Projets en cours 2 425 €'.
- Factures de l'année:** '2 Factures 347 €'.
- Proposition de commande:** '49 Articles 15 €'.
- Comparatif Factures f...:** Table comparing Jan and Feb.
 

	janvier	février
Nb	0	0
Tot	0 €	0 €
- Chiffre d'affaires:** 'Chiffre d'affaires N-1 : 4 933 €', 'Chiffre d'affaires réel : 347 €'.
- Devis en attente:** '8 Devis 110 630 €'.
- Demandes d'achat:** '2 Articles en demandes d'achats'.
- Interventions non terminées:** 5 non terminées, 2 non planifiées, 5 en retard, 2 en retard et non planifiées.

Les informations affichées sur chaque brique sont paramétrables pour ajuster l'affichage en fonction de vos besoins : période, agence, opération, affectation, seuils, commercial, technicien, délai rafraîchissement ...

The 'Paramètres' window includes the following settings:

- Délai de rafraîchissement (en minutes):** 60
- Seuil 1:** 0,00 €
- Seuil 2:** 0,00 €
- Période:** Année en cours
- Opération:** <Toutes>
- Commercial:** <Tous>
- Affectation:** <Toutes>
- Agence:** <Toutes>
- Commandes stock (GPAO)
- Non soldées seulement



Niveau de compétences requis : 1



Créez vos briques personnalisées (programmation WinDev ou macro).

Niveau de compétences requis : 3

# Données, statistiques et analyses

## STATISTIQUES NATIVES

Quelle que soit la taille et la structure de votre entreprise, certaines informations sont couramment demandées, c'est pourquoi, Codial offre en standard plusieurs écrans et états d'impression relatifs aux :

- **Articles** (marge, clients, valorisation, historique achat...)
- **Ventes** (par famille, CA facturé, CA livré, devis, CA et marge par commercial ...)
- **Achats** (par fournisseur, à régler, consommation, suivi stock, par compte...)
- **Interventions** (par client/article/MO, par technicien, maintenance, coûts, pannes ...)
- **Appels** (par client, nombre, durée, par utilisateur, historique ...)
- **Marge** (devis, commande, BL, facture, chantier, affaire ...)
- **Divers**, liés aux modules et extensions complémentaires (plan de charge, contrats, chantiers ...)

Que ce soit via les outils statistiques ou les écrans de recherche, **les résultats sont imprimables et exportables vers Excel.**

Il est même possible de faire des calculs rapides (*somme, moyenne, nombre éléments, minimum, maximum*) directement dans les tableaux de résultats.



**Niveau de compétences requis : 1**

## VUES PERSONNALISÉES ET CENTRE D'IMPRESSION

Lorsque vous effectuez des recherches (ex : clients, fournisseurs, articles, documents), un écran vous liste les résultats de votre recherche. Vous pouvez personnaliser la manière dont les résultats s'affichent :

- **Choisissez les colonnes à afficher** (champs des fiches personnalisées disponibles),
- **Créez de nouvelles colonnes grâce à des formules ou des macros,**
- **Ajoutez un total automatique de colonne** (somme, moyenne, nombre d'éléments),
- Mettez en évidence les colonnes en choisissant la couleur de fond,
- **Filtrez, trie et regroupez vos données**
- **Appliquez une macro après le chargement**
- **Imprimez et exportez les résultats vers Excel.**

Vous pouvez **créer un nombre illimité de vues personnalisées** offrant la possibilité d'alterner les modes de recherche et de faciliter l'extraction de données.

Tous les écrans disponibles bénéficient d'un accès rapide depuis le Centre d'impression.



**Niveau de compétences requis : 2**



## ÉTATS & REQUÊTES

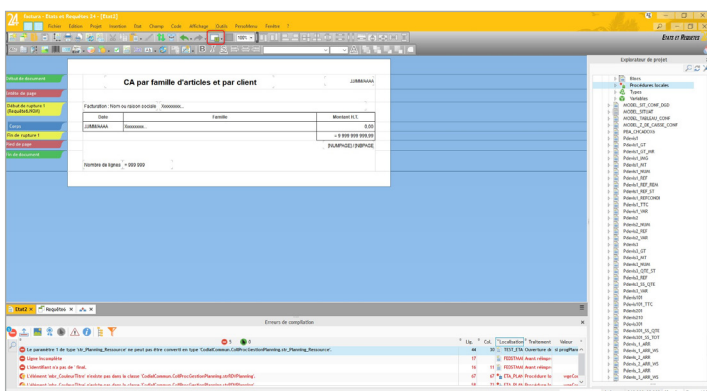
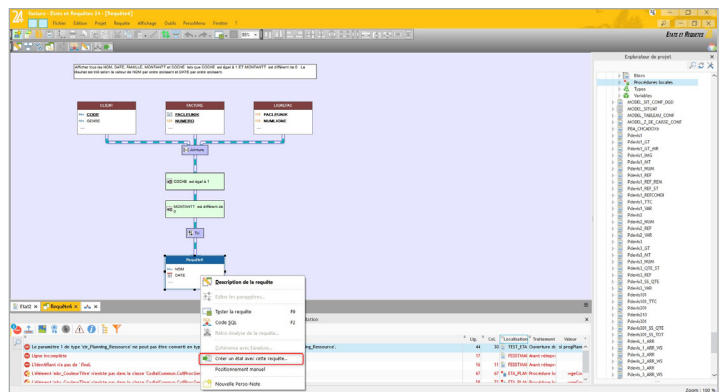
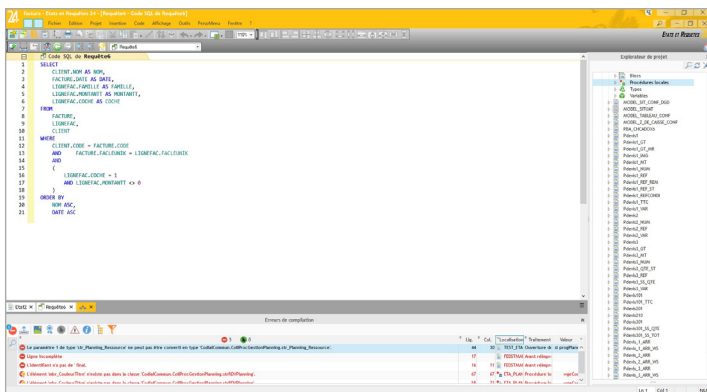
Dans Codial, des états d'impression fonctionnels sont fournis en standard pour tous les documents et fichiers de base. Ils sont personnalisables aussi bien sur la forme que sur le fond, **des champs complémentaires peuvent être ajoutés.**

Si vous souhaitez aller plus loin et **créer des documents totalement personnalisés**, Codial vous le permet grâce au logiciel gratuit WinDev États & Requêtes (*nécessite compétences en programmation et formation préalable*).

- Sélectionnez vos données et créez vos requêtes SQL
- Choisissez les options d'exportation (impression, word, excel, html, pdf, xml, email, email pdf)
- Créez vos zones d'impression (ex : en-tête, corps, pied, fin, itération ...)
- Indiquez le format de document et les marges
- Ajustez les options d'impression
- Si besoin, incluez un fond (ex : modèle de formulaire pour faciliter le positionnement des champs)
- Paramétrez les langues
- Insérez vos champs, ajustez les options, le style et l'affichage conditionnel
- Ajouter des itérations pour afficher les enregistrements multiples.



Niveau de compétences requis : 3



### CA par famille d'articles et par client

25/02/2021

Facturation : Nom ou raison sociale : A.PRIORITE (SARL)

Date	Famille	Montant H.T.
20/01/2021	MAIN D'OEUVRE	55,00
20/01/2021	CONTRAT	60,00
		115,00

Facturation : Nom ou raison sociale : A.C.P.H (SARL)

Date	Famille	Montant H.T.
06/01/2021	CHAUFFAGE	8,16
20/01/2021	ELECTRICITE	2,04
20/01/2021	ELECTRICITE	2,04
30/01/2021		10,00
03/02/2021	ELECTRICITE	1 000,00
03/02/2021	ELECTRICITE	1 000,00
03/02/2021	DIVERS	-100,00

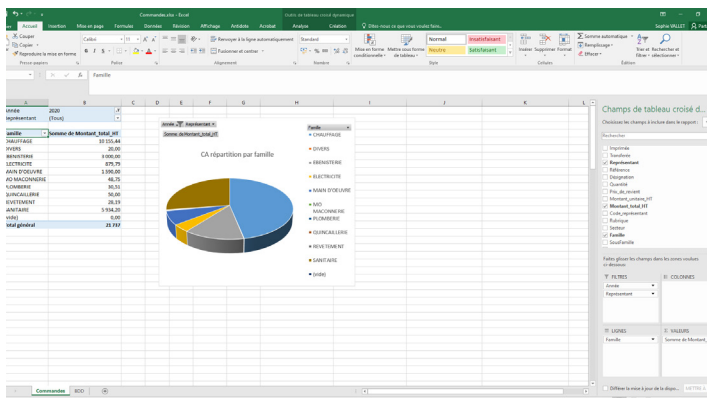
# Données, statistiques et analyses

## MODULE DÉCISIONNEL

Dotez Codial de **puissantes fonctionnalités d'extraction de données pour élaborer vos statistiques et tableaux de bord**. 2 options s'offrent à vous en fonction de vos compétences et besoins :

### CRÉEZ VOS PROPRES TABLEAUX CROISÉS DYNAMIQUES SOUS EXCEL

Bénéficiez de la puissance et de la simplicité d'Excel pour construire et présenter des statistiques de manière professionnelle :



- Sélectionnez les données souhaitées via des requêtes fournies ou vos propres requêtes.
- Les données sont importées dans Excel. **Construisez vos tableaux croisés dynamiques sans limites** (ajout de graphiques, images, formules, macros VBA, mise en forme facile...).
- À chaque actualisation (manuelle ou automatique), **retrouvez vos tableaux mis en forme avec des données à jour**.



**Transmettez les statistiques à vos collaborateurs** même s'ils n'ont pas d'accès à Codial !



**Niveau de compétences requis : 2**

### UTILISEZ UN ENTREPÔT DE DONNÉES AVEC LA PASSERELLE

Que ce soit pour alimenter votre solution de BI ou votre site internet, exportez facilement vos données !

- Sélectionnez vos données via les requêtes préexistantes, ou en créant les vôtres grâce aux vues Codial ou directement en SQL.
- Exportez vos résultats vers un entrepôt de données MySQL
- Actualisez automatiquement vos tables grâce au planificateur de tâches Codial



**Niveau de compétences requis : 3**

**Avec tous ces outils,  
la seule limite sera votre imagination !**